



ด้วยระหว่างเดือนมกราคม – เมษายน ของทุกปีเป็นระยะเวลาที่ผู้มีหน้าที่ต้องชำระภาษี ในเขตพื้นที่ตำบลหัวทะเล โดยต้องยื่นแบบแสดงรายการเพื่อเสียภาษีต่าง ๆ และชำระภาษี ณ ที่ทำการองค์การบริหารส่วนตำบลหัวทะเล โดยมีรายละเอียดในการชำระภาษีต่าง ๆ ดังนี้ .-

☞ ผู้มีหน้าที่ชำระภาษี โรงเรือนและที่ดิน จะต้องรับแบบพิมพ์แสดงรายการทรัพย์สิน (ภ.ร.ด. 2) และชำระภาษีภายในเดือนกุมภาพันธ์ ของทุกปี

☞ ผู้มีหน้าที่ชำระภาษีป้าย ต้องรับแบบพิมพ์แสดงรายการภาษีป้าย (ภ.ป. 1) และชำระภาษีป้ายภายในเดือนมีนาคม ของทุกปี

☞ ผู้มีหน้าที่ชำระภาษีบำรุงท้องที่ ต้องชำระภาษีบำรุงท้องที่ ภายในเดือน เมษายน ของทุกปี

เงินภาษีของท่าน ร่วมพัฒนาท้องถิ่น

❖❖ ภาษีโรงเรือนและที่ดิน ❖❖

❖ ความหมาย

ภาษีโรงเรือนและที่ดิน หมายถึง ภาษีที่จัดเก็บจากโรงเรือนหรือสิ่งปลูกสร้างอย่างอื่น ๆ กับที่ดินซึ่งต่อเนื่องกับโรงเรือนหรือสิ่งปลูกสร้างนั้น เช่น ผู้ประกอบการ กิจการร้านค้า บ้านเช่าต่าง ๆ ตามลักษณะ ขนาด และทำเลที่ตั้ง

❖ ที่ดินซึ่งใช้ต่อเนื่องกับโรงเรือนหรือสิ่งปลูกสร้างอย่างอื่น ๆ

ตามพระราชบัญญัติภาษีโรงเรือนและที่ดินฯ มาตรา 6 ได้ให้ความหมายของ “ที่ดินซึ่งใช้ต่อเนื่องกับโรงเรือนหรือสิ่งปลูกสร้างอย่างอื่น ๆ” ว่าหมายถึง

(1) ที่ดินซึ่งปลูกโรงเรือนหรือสิ่งปลูกสร้างอย่างอื่น ๆ และ

(2) บริเวณต่อเนื่องกันซึ่งตามปกติใช้ไปด้วยกันกับโรงเรือนหรือสิ่งปลูกสร้าง

❖ ผู้มีหน้าที่ชำระภาษี

มาตรา 40 แห่งพระราชบัญญัติภาษีโรงเรือนและที่ดินฯ กำหนดไว้เป็น 2 กรณี คือ

1) หากเจ้าของทรัพย์สินอัน ได้แก่ โรงเรือนหรือสิ่งปลูกสร้างอย่างอื่น ๆ และที่ดิน เป็นเจ้าของเดียวกัน เจ้าของทรัพย์สินนั้นก็เป็นผู้มีหน้าที่เสียภาษี

2) แต่ถ้าที่ดิน และโรงเรือนหรือสิ่งปลูกสร้างอย่างอื่น ๆ เป็นคนละเจ้าของ กฎหมายกำหนดให้เจ้าของโรงเรือนหรือสิ่งปลูกสร้างอย่างอื่น ๆ ต้องเป็นผู้เสียภาษี

ผู้มีหน้าที่ชำระภาษีไม่ชำระภาษีตามกำหนด ต้องเสียเงินเพิ่ม โดยมีรายละเอียดดังนี้

☞ ภาษีโรงเรือนและที่ดิน

- ถ้าชำระไม่เกินหนึ่งเดือน นับแต่วันพ้นกำหนดเวลาให้เพิ่ม ร้อยละ 2.5 ของภาษีที่ค้างชำระ
- ถ้าเกินหนึ่งเดือนแต่ไม่เกินสองเดือน ให้เพิ่ม ร้อยละ 5 ของภาษีที่ค้าง
- ถ้าเกินสองเดือนแต่ไม่เกินสามเดือน ให้เพิ่ม ร้อยละ 7.5 ของภาษีที่ค้าง
- ถ้าเกินสามเดือนแต่ไม่เกินสี่เดือน ให้เพิ่ม ร้อยละ 10 ของภาษีที่ค้าง

❖❖ ภาษีป้าย ❖❖

❖ ความหมาย

ป้าย หมายความว่า ป้ายแสดงชื่อ ยี่ห้อ หรือเครื่องหมายที่ใช้ในการประกอบการค้า หรือประกอบกิจการอื่น เพื่อหารายได้ ไม่ว่าจะได้แสดงหรือโฆษณาไว้ที่วัตถุใด ๆ ด้วยอักษรภาพ หรือเครื่องหมายที่เขียนแกะสลัก จารึก หรือทำให้ปรากฏด้วยวิธีอื่น

มาตรา 7 ให้เจ้าของป้ายมีหน้าที่เสียภาษีป้ายโดยเสียเป็นรายปี ยกเว้นป้ายที่เริ่มติดตั้งหรือแสดงให้ปีแรกเสียภาษีป้ายตั้งแต่วันเริ่มติดตั้งหรือแสดงจนถึงวันสิ้นปี และให้คิดภาษีป้ายเป็นรายงวดงวดละสามเดือนของปี โดยเริ่มเสียภาษีตั้งแต่วันที่ติดตั้งป้ายจนถึงงวดสุดท้ายของปี ทั้งนี้ ตามอัตราที่กำหนดในกฎกระทรวงซึ่งต้องไม่เกินอัตราที่กำหนดให้บัญชีอัตราภาษีป้าย

ให้เจ้าของป้ายซึ่งจะต้องเสียภาษีป้าย ขึ้นแบบ
แสดงรายการภาษีป้ายตามแบบและวิธีการที่กระทรวง
มหาดไทยกำหนดภายในเดือนมีนาคม ของปี

❖ หากมีการเปลี่ยนแปลง กรณีเปลี่ยนป้าย โอน
ป้าย ย้ายป้าย หรือปลดป้ายแล้ว ให้แจ้งให้ห้องจัดการ
บริหารส่วนตำบลห้วยทะเลทราบ

ผู้มีหน้าที่ชำระภาษีไม่ชำระภาษีตามกำหนด
ต้องเสียเงินเพิ่ม โดยมีรายละเอียดดังนี้

☞ ภาษีป้าย

- ไม่ขึ้นแบบแสดงรายการภาษีป้ายภายในเวลาที่
กำหนด ให้เสียเงินเพิ่มร้อยละสิบของจำนวนเงินที่ต้องเสีย
ภาษีป้าย เว้นแต่กรณีที่จะแจ้งให้ทราบถึงการละเว้นนั้น ให้
เสียเงินเพิ่มร้อยละห้าของจำนวนเงินที่ต้องเสียภาษีป้าย
- ขึ้นแบบแสดงรายการภาษีป้ายโดยไม่ถูกต้อง
ทำให้จำนวนเงินที่จะต้องเสียภาษีน้อยลง ให้เสียเงินเพิ่ม
ร้อยละสิบของภาษีป้ายที่ประเมินเพิ่มเติมเว้นแต่กรณีที่
เจ้าของป้ายได้ขอแก้ไขแบบแสดงรายการภาษีป้ายให้
ถูกต้อง ก่อนที่พนักงานเจ้าหน้าที่แจ้งการประเมิน

❀❀ ภาษีบำรุงท้องที่ ❀❀

❖ ความหมาย

ที่ดิน หมายความว่า พื้นที่ดิน และให้หมายความ
รวมถึงพื้นที่ที่เป็นภูเขาหรือที่มีน้ำด้วย

เจ้าของที่ดิน หมายความว่า บุคคลหรือคณะบุคคล
ไม่ว่าจะเป็นบุคคลธรรมดาหรือนิติบุคคลซึ่งมีกรรมสิทธิ์ใน
ที่ดิน หรือครอบครองอยู่ในที่ดินไม่เป็นกรรมสิทธิ์ของตน

❖ ให้ผู้มีหน้าที่เสียภาษีบำรุงท้องที่ชำระภาษีบำรุง
ท้องที่ภายในเดือนเมษายนของทุกปี

❖ ที่ดินที่อยู่ในเขตพื้นที่ป่าสงวนแห่งชาติ ไม่ต้องเสีย
ภาษีบำรุงท้องที่

ผู้มีหน้าที่ชำระภาษีไม่ชำระภาษีตามกำหนดต้อง
เสียเงินเพิ่ม โดยมีรายละเอียดดังนี้

- ไม่ขึ้นแบบแสดงรายการที่ดินภายในเวลาที่กำหนด
ให้เสียเงินเพิ่มร้อยละสิบของจำนวนเงินที่ต้องเสียภาษีบำรุง
ท้องที่
- ไม่ชำระภาษีบำรุงท้องที่ภายในกำหนด ให้เสียเงิน
เพิ่มร้อยละยี่สิบต่อปีของจำนวนเงินที่ต้องเสียภาษีบำรุงท้องที่

เอกสารประชาสัมพันธ์

การชำระภาษี



- ภาษีโรงเรือนและที่ดิน
- ภาษีป้าย
- ภาษีบำรุงท้องที่

จัดทำโดย

องค์การบริหารส่วนตำบลห้วยทะเล

โทร. 0-4481-0329

❀❀ ภาษีบำรุงท้องที่ ❀❀



ด้วยระหว่างเดือนมกราคม – เมษายน ของทุกปีเป็นระยะเวลาที่ผู้มีหน้าที่ต้องชำระภาษี ในเขตพื้นที่ตำบลหัวทะเล โดยต้องยื่นแบบแสดงรายการเพื่อเสียภาษีต่าง ๆ และชำระภาษี ณ ที่ทำการองค์การบริหารส่วนตำบลหัวทะเล โดยมีรายละเอียดในการชำระภาษีต่าง ๆ ดังนี้ .-

☞ผู้มีหน้าที่ชำระภาษีบำรุงท้องที่ ต้องชำระภาษีบำรุงท้องที่ ภายในเดือน เมษายน ของทุกปี

"เงินภาษีของท่าน ร่วมพัฒนาท้องถิ่น"

※ ความหมาย

ที่ดิน หมายความว่า พื้นที่ดิน และให้หมายความรวมถึงพื้นที่ที่เป็นภูเขาหรือที่มีน้ำด้วย

เจ้าของที่ดิน หมายความว่า บุคคลหรือคณะบุคคลไม่ว่าจะเป็นบุคคลธรรมดาหรือนิติบุคคลซึ่งมีกรรมสิทธิ์ในที่ดิน หรือครอบครองอยู่ในที่ดินไม่เป็นกรรมสิทธิ์ของตนเอง

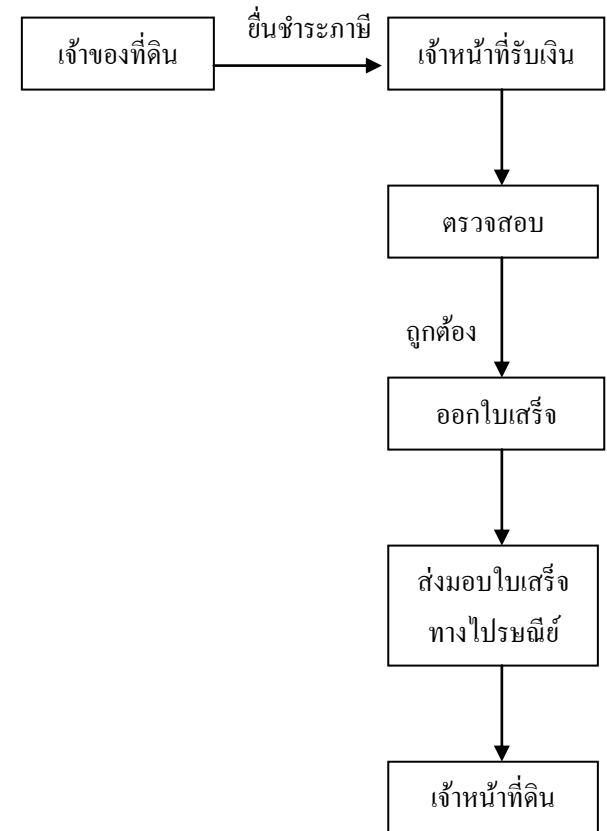
ผู้มีหน้าที่ชำระภาษีไม่ชำระภาษีตามกำหนดต้องเสียเงินเพิ่ม โดยมีรายละเอียดดังนี้

- ไม่ยื่นแบบแสดงรายการที่ดินภายในเวลาที่กำหนด ให้เสียเงินเพิ่มร้อยละสิบของจำนวนเงินที่ต้องเสียภาษีบำรุงท้องที่
- ไม่ชำระภาษีบำรุงท้องที่ภายในกำหนด ให้เสียเงินเพิ่มร้อยละสิบต่อปีของจำนวนเงินที่ต้องเสียภาษีบำรุงท้องที่

มาตรา 34 ทวิ วรรคสอง

“การชำระภาษีบำรุงท้องที่ที่จะชำระโดยการส่งธนาคัติตัวแลกเงินของธนาคารหรือเช็คที่ธนาคารรับรอง ทางไปรษณีย์ ลงทะเบียนไปยังสถานที่ตามมาตรา 34 ก็ได้ โดยส่งจ่ายให้แก่องค์กรปกครองส่วนท้องถิ่นนั้น ๆ หรือชำระโดยผ่านธนาคาร หรือ โดยวิธีอื่น ตามระเบียบที่รัฐมนตรีว่าการกระทรวงมหาดไทยกำหนด และให้ถือว่าวันส่งทางไปรษณีย์ วันชำระผ่านธนาคารหรือวันชำระโดยวิธีอื่นตามที่กำหนด เป็นวันชำระภาษี”

การรับชำระภาษีบำรุงท้องที่ทางไปรษณีย์



❀ เฉพาะกรณีที่ท่านไม่ค้างชำระภาษีเท่านั้น หากท่านค้างชำระภาษีโปรดสอบถามยอดค้างชำระค่าภาษีก่อนชำระเงิน ❀

ถือว่าวันที่ได้ส่งทางไปรษณีย์ วันชำระผ่านธนาคารเป็นวันชำระเงิน

เจ้าหน้าที่



นายกองค์การบริหารส่วนตำบลห้วยทะเล
32 หมู่ 10 ต.ห้วยทะเล อ.บ้านหินจระเข้
จ.ชัยภูมิ 36220

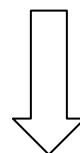
การชำระเงิน

- จ่ายเป็นธนาคาณิตทางไปรษณีย์
- ตัวแลกเงินธนาคาร
- เช็คขีดคร่อม

ส่งจ่ายในนาม องค์การบริหารส่วนตำบลห้วยทะเล
พร้อมแจ้งชื่อและที่อยู่ปัจจุบันของเจ้าของที่ดิน

มีปัญหาเรื่องภาษีบำรุงท้องที่
ติดต่อสอบถามได้ที่
องค์การบริหารส่วนตำบลห้วยทะเล
โทร. 0-4481-0329

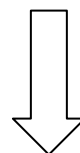
ยื่นชำระภาษีบำรุงท้องที่
ทางไปรษณีย์



สะดวก



รวดเร็ว



ประหยัด



ไม่ต้องเดินทาง

เอกสารประชาสัมพันธ์
การชำระภาษีทางไปรษณีย์



จัดทำโดย
องค์การบริหารส่วนตำบลห้วยทะเล
โทร. 0-4481-0329

คู่มือ

ติดต่อชำระภาษี

1. ภาษีโรงเรือนและที่ดิน
2. ภาษีป้าย
3. ภาษีบำรุงท้องที่

โดย ส่วนการคลัง
องค์การบริหารส่วนตำบลห้วยทะเล
โทร. 0-4481-0329



😊 พร้อมใจเสียภาษี เพื่อท้องที่พัฒนา 😊



แจ้งเตือน

➤ ภาษีโรงเรือนและที่ดิน

- ขึ้นแบบภายในเดือน กุมภาพันธ์ ของทุกปี
- ชำระภาษีภายใน 30 วัน นับจากวันที่ได้รับใบแจ้งการประเมิน

➤ ภาษีป้าย

- ขึ้นแบบและชำระภาษีภายในเดือน มีนาคม ของทุกปี

➤ ภาษีบำรุงท้องที่

- ชำระภาษีภายในเดือน เมษายน ของทุกปี
- ขึ้นแบบ ภ.บ.ท. 5 ทุก 4 ปี

ข้อควรรู้

- ทรัพย์สินใดที่เสียภาษีโรงเรือนและที่ดินอยู่แล้วไม่ต้องเสียภาษีบำรุงท้องที่



ภาษีโรงเรือนและที่ดิน

➡ ขั้นตอน

1. รับแบบ/กรอกรายละเอียดตามความจริง และยื่นแบบภายในเดือน **กุมภาพันธ์** ของทุกปี
2. เจ้าหน้าที่จะแจ้งประเมินภาษีตามแบบ ภ.ร.ด.8
3. ให้ชำระภาษีภายใน 30 วัน นับจากวันที่ได้รับภ.ร.ด.8

➡ อัตราภาษี

จะต้องชำระภาษีในอัตราร้อยละ 12.5 ของค่ารายปี (หมายถึง ค่าเช่าหรือเงินที่เกิดจากการประกอบกิจการได้ในปีหนึ่ง ๆ) โดยพนักงานเจ้าหน้าที่เห็นสมควรด้วย

➡ กรณีภาษีค้างชำระ

1. ถ้าพ้นกำหนดเวลาชำระเกินหนึ่งเดือน ต้องเสียเงินเพิ่มร้อยละ 2.5 ของค่าภาษี
2. ถ้าพ้นกำหนดเวลาชำระเกินหนึ่งเดือน แต่ไม่เกินสองเดือนต้องเสียเงินเพิ่มร้อยละ 5 ของค่าภาษี
3. ถ้าพ้นกำหนดเวลาชำระเกินสองเดือน แต่ไม่เกินสามเดือนต้องเสียเงินเพิ่มร้อยละ 7.5 ของค่าภาษี
4. ถ้าพ้นกำหนดเวลาชำระเกินสามเดือน แต่ไม่เกินสี่เดือนต้องเสียเงินเพิ่มร้อยละ 10 ของค่าภาษี
5. ถ้าเกินสี่เดือนพนักงานเจ้าหน้าที่จะคิดค่าปรับในอัตราสูงสุด คือ ร้อยละ 10 ของค่าภาษี

★ ★ ★ ★ ★ ★ ★ ★ ★ ★

ภาษีป้าย

➡ ขั้นตอน

1. รับแบบ/กรอกรายการในแบบ/ยื่นแบบ ภ.ป.1 ต่อพนักงานเจ้าหน้าที่ภายในเดือน **มีนาคม** ของทุกปี
2. เจ้าหน้าที่จะแจ้งประเมินภาษีให้ทราบตามแบบ ภ.ป.3
3. จะต้องชำระภาษีภายใน 15 วัน นับตั้งแต่วันที่ได้รับการประเมินตามข้อ 2

➡ อัตราภาษี

1. ป้ายที่มีอักษรไทยล้วน ต้องเสียภาษีในอัตรา 3 บาท/ 500 ตารางเซนติเมตร
2. ป้ายที่มีอักษรไทยปนอักษรต่างประเทศ หรือเครื่องหมาย ต้องเสียภาษีในอัตรา 20 บาท / 500 ตารางเซนติเมตร
3. ป้ายที่ไม่มีอักษรไทยหรือมีอักษรไทยบางส่วนหรือทั้งหมดอยู่ ใต้หรือต่ำกว่าอักษรต่างประเทศ ต้องเสียภาษีในอัตรา 40 บาท/ 500 ตารางเซนติเมตร
4. ป้ายทุกป้ายถ้าคำนวณภาษีแล้ว ถ้ามีอัตราที่ต้องชำระภาษีต่ำกว่า
ป้ายละ 200 บาท ให้เสียภาษีขั้นต่ำคือ 200 บาท

➡ กรณีภาษีค้างชำระ

- ไม่ยื่นแบบแสดงรายการภาษีป้ายภายในเวลาที่กำหนด ให้เสียเงินเพิ่มร้อยละ
- ละสิบของจำนวนเงินที่ต้องเสียภาษีป้าย เว้นแต่กรณีที่จะแจ้งให้ทราบถึง
- การละเว้นนั้น ให้เสียเงินเพิ่มร้อยละห้าของจำนวนเงินที่ต้องเสียภาษีป้าย

ภาษีบำรุงท้องที่

➡ ขั้นตอน

1. เจ้าของที่ดินต้องยื่นแบบ ภ.บ.ท.5 ภายในเดือน **มกราคม** ของปีแรกที่มีการตีราคาปานกลางที่ดิน
2. เจ้าหน้าที่จะแจ้งการประเมินให้ทราบภายในเดือน **กุมภาพันธ์** ของปีแรกที่มีการตีราคาปานกลาง
3. ชำระภาษีให้เสร็จสิ้นภายในเดือน เมษายนของทุกปี เป็นระยะเวลาติดต่อกัน 4 ปี แล้วเริ่มปฏิบัติตามข้อที่ 1 อีกครั้ง

➡ อัตราภาษี

พนักงานเจ้าหน้าที่จะดำเนินการประเมินตามการใช้ประโยชน์ในที่ดิน (ตามทำเลของที่ดิน) ตามบัญชีท้าย พ.ร.บ.บำรุงท้องที่ (พ.ศ. 2508) มาตรา 7

➡ กรณีภาษีค้างชำระ

1. ไม่ยื่นแบบตามกำหนด ให้เสียเงินเพิ่มร้อยละ 10
2. ยื่นแบบไม่ถูกต้องทำให้ค่าภาษีลดลง เสียเงินเพิ่มร้อยละ 10 ของค่าภาษี
- เดือนต้องเสียเงินเพิ่มร้อยละ 5 ของค่าภาษี
3. ชี้เขตเนื้อที่ไม่ถูกต้องทำให้ภาษีลดลง เสียเงินเพิ่มอีกหนึ่งเท่าของภาษีบำรุงท้องที่ที่ประเมินเพิ่ม
4. ไม่ชำระภาษีภายในกำหนดต้องเสียเงินเพิ่มร้อยละ 2 บาท/เดือนของค่าภาษีทั้งหมด